

GEO TOM



Le nouvel outil numérique pour géolocaliser tous les éléments d'un réseau hydraulique



L'application développée par **Molecor** permet la création de tracés virtuels complets avec toutes les données de chacune des pièces d'un réseau de canalisations. L'utilisation de l'application **geoTOM®** facilite l'accès à des informations techniques précises sur les réseaux hydrauliques, afin d'assurer une plus grande capacité de contrôle et de gestion de l'eau.

Créez une carte virtuelle avec la position exacte de chaque pièce en temps réel et partagez-la avec les autres membres du projet, numérisez vos informations et accédez-y à tout moment et où que vous soyez.

geoTOM® offre une traçabilité complète des produits fabriqués par **Molecor** et la possibilité d'inclure les informations de ceux développés par d'autres fabricants, indépendamment du matériau de fabrication. Les informations d'installation de la pièce sont enregistrées dans le projet et permettent à tous les participants d'accéder à partir d'un smartphone ou d'une tablette à des données telles que la date d'installation, la profondeur ou encore l'endroit exact où elle se trouve.

Créez votre projet et partagez-le avec d'autres utilisateurs



Géopositionnez les pièces en scannant le QR ou manuellement



Ajoutez des commentaires et des images de l'installation



Consultez le projet n'importe où et quand vous le désirez

Disponible sur Android et iOS

Nuevo proyecto

Nombre*

Compañía*
Selecciona

Ramales (separados por comas)

Fecha ejecución/instalación
24 mar 2023

País

Provincia

Calle(Obra Urbana)

Término municipal/es (Pueblo)

Crear proyecto

Prod. 25025TOM

Latitud 40,293842 Longitud -3,704268 Altura 660,90

Ramal 25 Punto km 52.0 Prof. zanja 2.0

C. Alcar
C. Cañada de los Molinos

Información Producto 25025TOM >

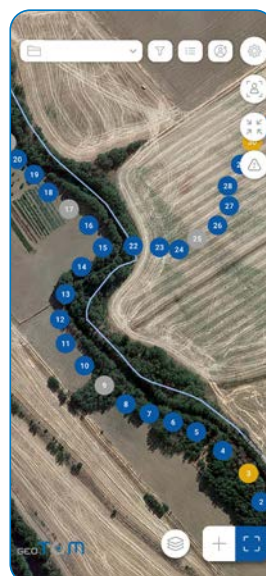
Información piezas añadidas (0) >

Comentarios (0) >

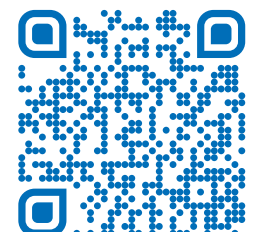
Fotos (0) >

Incidencias (0) >

Ir a ítem >



Scanez pour télécharger



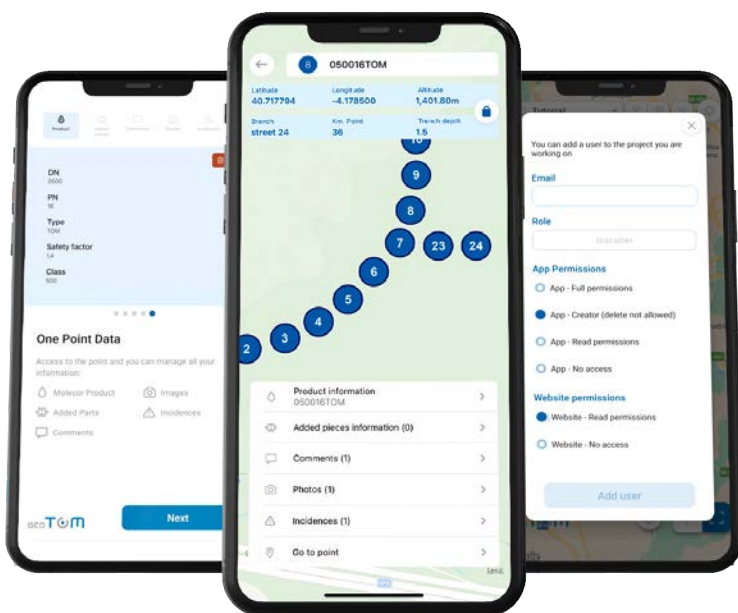
Géopositionnez rapidement et facilement les tuyaux TOM® et les raccords FITTOM®



Les tubes et accessoires en PVC-BO de Molecor comprennent un code avec toute l'information

L'application **geoTOM®** permet une traçabilité totale du processus grâce au système M.E.S. (Manufacturing Execution System) de surveillance avec connectivité 4.0. Tous les tuyaux **TOM®** et raccords **FITTOM®** ont un code QR sur leur surface pour consulter et enregistrer toutes les informations techniques de la pièce à installer. La caméra de l'appareil mobile enregistre immédiatement les données du produit ; de l'obtention de la matière première jusqu'à la fabrication du produit et son lieu exact d'installation.

Une fois le produit créé, vous pouvez également ajouter des informations supplémentaires telles que des photos de l'installation ou bien des commentaires pour les autres utilisateurs du projet. De plus, il est possible de gérer tout incident depuis l'App.



Avantages de digitaliser un réseau de canalisations d'eau avec **geoTOM®**

- Création rapide et efficace de cartes virtuelles avec le tracé complet du réseau
- Localisation de toutes les pièces installées avec une précision totale grâce au système de géopositionnement
- Communication immédiate et efficace avec l'équipe de Molecor pour gérer toute demande ou incident
- Gestion plus durable du réseau de canalisations en facilitant son contrôle et en prolongeant ainsi sa durée de vie
- Accès immédiat au projet pour tous les membres directement impliqués, partout et à tout moment